



NOVÝ DOKONČOVACÍ POSTUP PRO RE-ČERNÍ

Postup dokončování sytě černých vybarvení reaktivními barvivy Everzol Black ED-G; Everzol Black ED-R; Everzol Black ED-3R na provazcových barvicích strojích

Postup dokončování černých reaktivních vybarvení je časově i energeticky značně náročný a je spojen i vysokou spotřebou provozní vody.

Pro barvení úpletů na provazcových aparátech je běžně využíváno následující schéma dokončujících operací:

- | | |
|---------|---|
| 1. krok | praní studenou vodou 15 minut |
| 2. krok | kyselení, kyselina octová 1 ml/l 50°C 10 minut |
| 3. krok | praní vodou 80°C 10 minut |
| 4. krok | 1. mydlení 95°C mydlíci přípravek 2 g/l, 15 min |
| 5. krok | 2. mydlení 95°C mydlíci přípravek 2 g/l, 10 min |
| 6. krok | praní vodou 80°C 10 minut |
| 7. krok | praní studenou vodou přetokem 10 minut |

Na základě laboratorních a poloprovozních testů byla vypracována technologie dokončování po barvení s cílem:

- zkrátit čas potřebný pro operaci dokon
- snížit spotřebu provozní vody
- snížit nároky na spotřebu energií, především tepla

K vývoji technologie byl využit speciální vypírací přípravek Tanapal PURA a enzymatický přípravek Texazym RBO. Po náročných a dlouhodobých zkouškách byla technologii dokončení zformována takto:

- | | |
|---------|--|
| 1. krok | praní studenou vodu s přetokem 50% objemu lázně 10 minut |
| 2. krok | kyselení, kyselina octová 1 ml/l 60°C 10 minut |
| 3. krok | praní, TANAPAL PURA 1 g/l 70°C 10 minut |
| 4. krok | praní, TEXAZYM RBO 0,5 g/l 60°C 15 minut |
| 5. krok | praní studenou vodou 10 minut |

Přínosy nové technologie:

- zkrácení času technologických operací o 35 % a celk. času včetně časů pro ohřev o 45 %
- snížení množství vody pro praní o 30%
- snížení enegetických nároku, jen úspora tepla činí 56 %

Těchto výsledků bylo dosaženo bez negativního vlivu na výsledky stálostí vybarvení a užité vlastnosti barvených materiálů. Naopak hodnoty stálostí jsou spíše na vyšší úrovni než postupy konvenční.

inoTEX®

CZ 544 01 Dvůr Králové n.L.
Czech Republic

Tel.: + 420 499 316 388
Mobil: + 420 603 436 812

<http://www.inotex.cz>
E-mail: sramek@inotex.cz



NOVÝ DOKONČOVACÍ POSTUP PRO RE-ČERNÍ

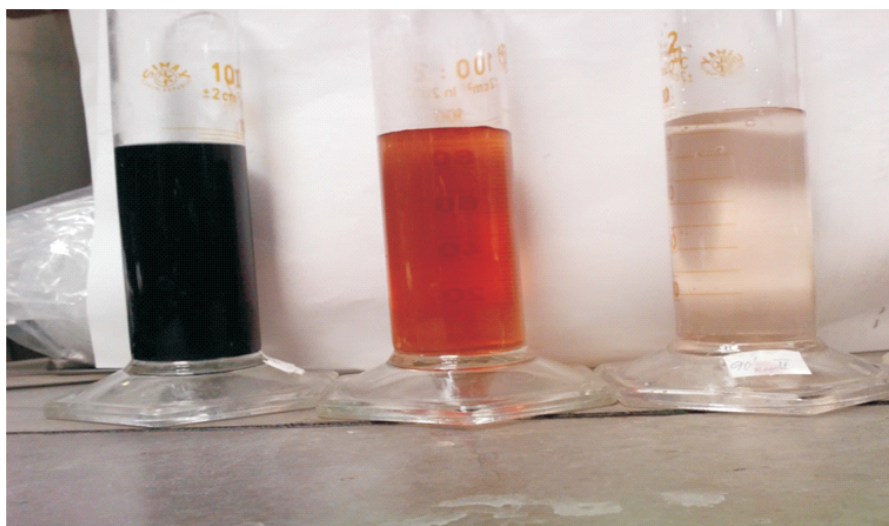
Příklad provozního barvení

Materiál bavlněný úplet hmotnost 210 g/m²

Vybarvení Everzol Black ED-G (ED-R, ED-3R) 8%

Provozový barvicí stroj Brazzoli, poměr lázně 1 : 10

Vzorky lázní z provozního barvení



1

2

3

- 1 lázeň po kroku 3
- 2 lázeň po kroku 4
- 3 lázeň po kroku 5

Přehled dosažených stálostí:

Stálost v praní A1S Test	4 – 5 / 4 – 5 / 4 – 5
Stálost v praní C1S Test	4 – 5 / 4 – 5 / 4 – 5
Stálost v potu alkalickém	4 – 5 / 4 – 5 / 4 – 5
Stálost v potu kyselém	4 – 5 / 4 – 5 / 4 – 5
Stálost v otěru za sucha	4 – 5
Stálost v otěru za mokra	3 – 4

inoTEX[®]

CZ 544 01 Dvůr Králové n.L.
Czech Republic

Tel.: + 420 499 316 388
Mobil: + 420 603 436 812

<http://www.inotex.cz>
E-mail: sramek@inotex.cz